



Energiø Bornholm Planudkast og miljøvurdering

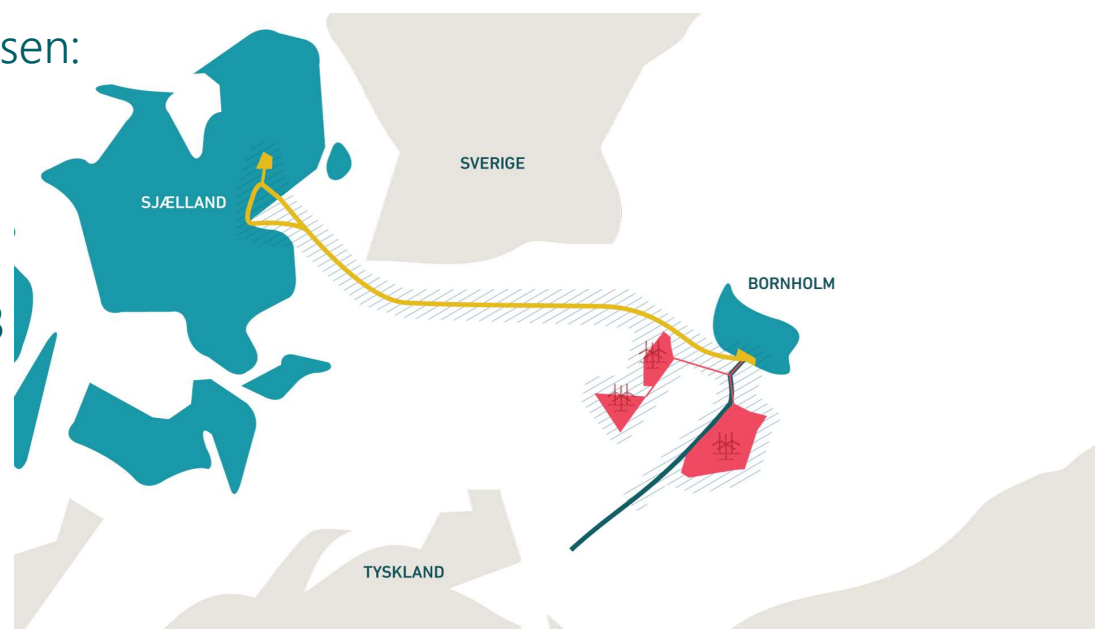
PLAN FOR ENERGIØ BORNHOLM



Høringsvar sendes til Energistyrelsen:

hoeringenergioe@ens.dk

Høringsfrist den 1. december 2023



PROGRAM

- Velkomst
- Oplæg fra Energistyrelsen og Rambøll
- Spørgsmål fra salen
- Pause
- Spørgsmål og dialog ved stande



ENERGIØ BORNHOLM

- Energiø Bornholm kan blive en af verdens første energiøer.
- Realisering af Energiø Bornholm blev besluttet som en del af Klimaaftalen i juni 2020.
- Energiø Bornholm bidrager til at gøre Danmark og Europa grønnere og mere uafhængigt.
- Forud for politisk beslutning om realisering af Energiø Bornholm, er dansk havareal finscreenet for at vurdere om det er muligt at etablere energiøer.
- Hensynet til miljø, natur og befolkningen er centralt i arbejdet med den planlægning, der skal til for at sikre den grønne omstilling.



PLAN FOR ENERGIØ BORNHOLM

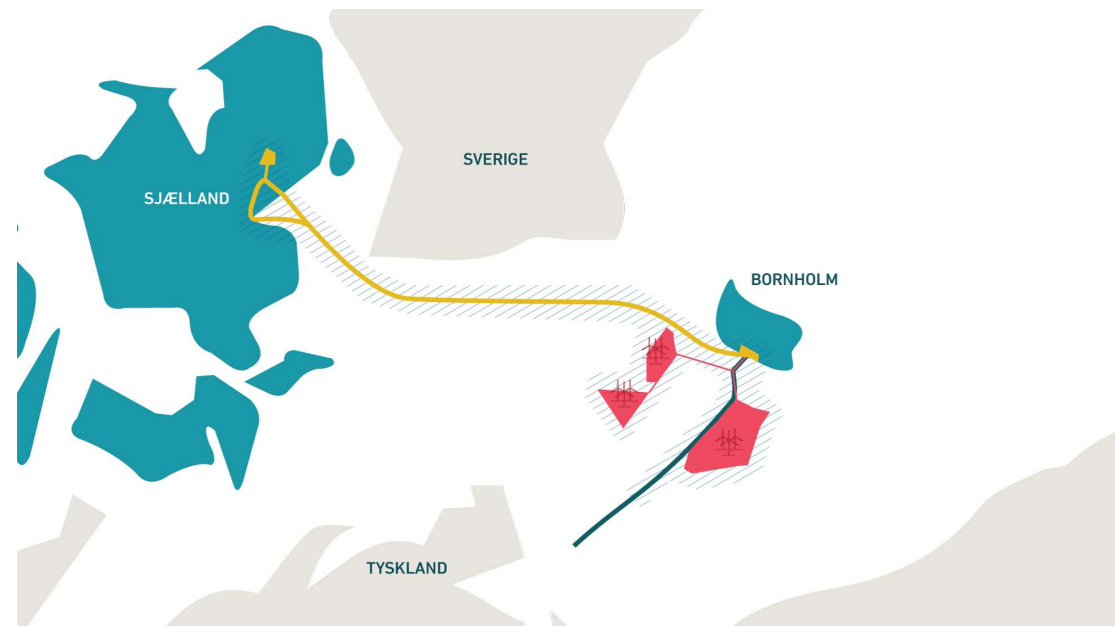


Plan for Program Energiø Bornholm

- Områder til havvind
- Områder til søkabler
- Områder til kabler på land
- Områder til landanlæg

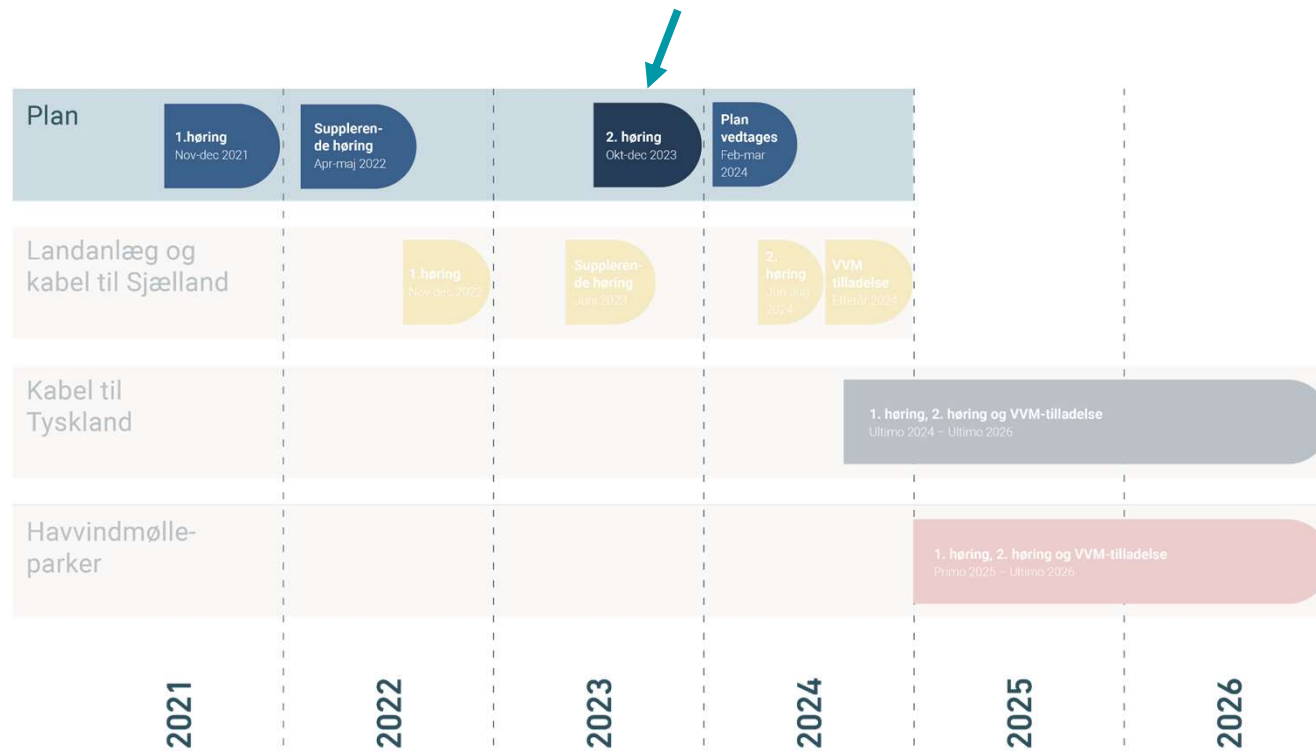
Rammeplan

- Maks højde på havvindmøller
- Maks kapacitet af havvindmøllepark
- Maks højde på landanlæg
- Osv.



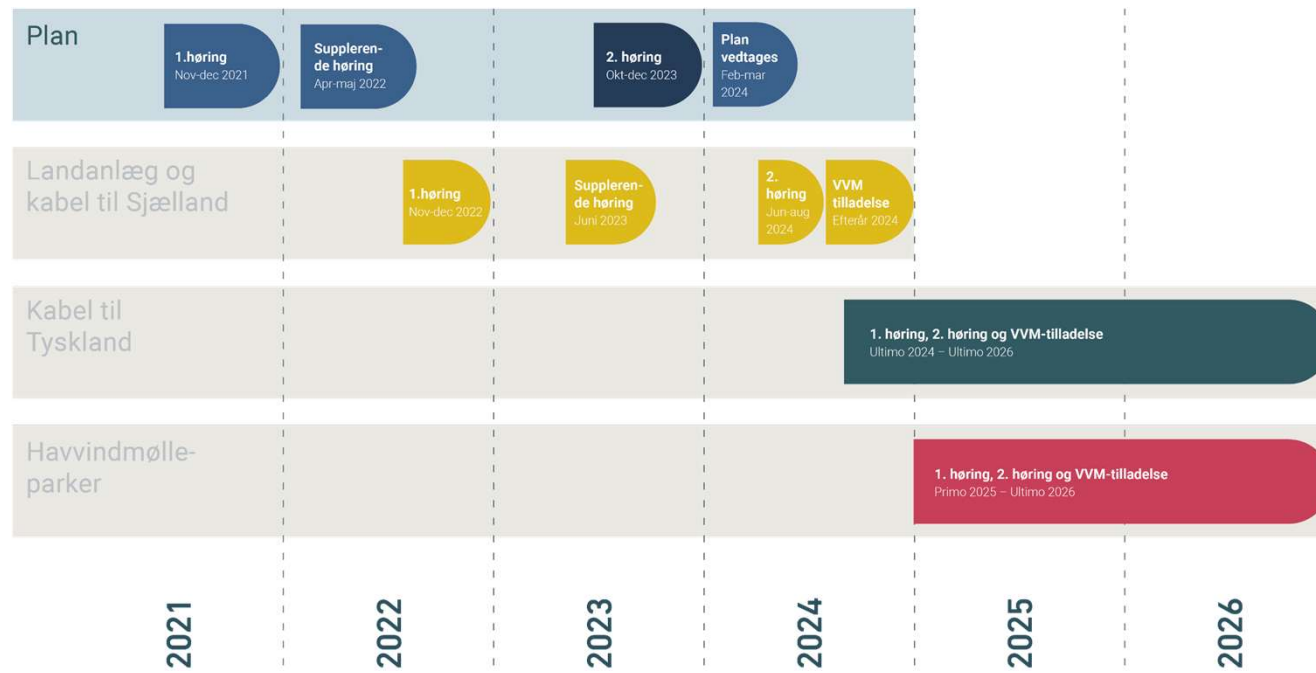


ENERGIØ BORNHOLM – PROCES





ENERGIØ BORNHOLM – PROCES





ENERGIØ BORNHOLM – HØRING

2. høring af Plan for Program Energiø Bornholm forløber frem til 1. december 2023.

Energistyrelsen hører gerne fra jer skriftligt.

I kan allerede nu indsende jeres høringssvar til Energistyrelsen:
hoeringenergioe@ens.dk

Alle høringssvar er velkomne



MILJØVURDERING

Hovedpointer/fokusområder som præsenteres

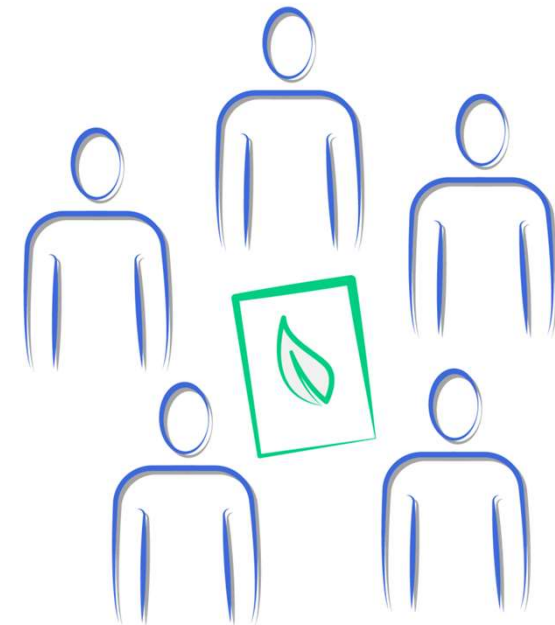
- Visuelle påvirkninger
- Befolkningen
- Støj
- Påvirkning af Natura 2000
- Beskyttede- og truede arter

31. oktober 2023

RAMBOLL

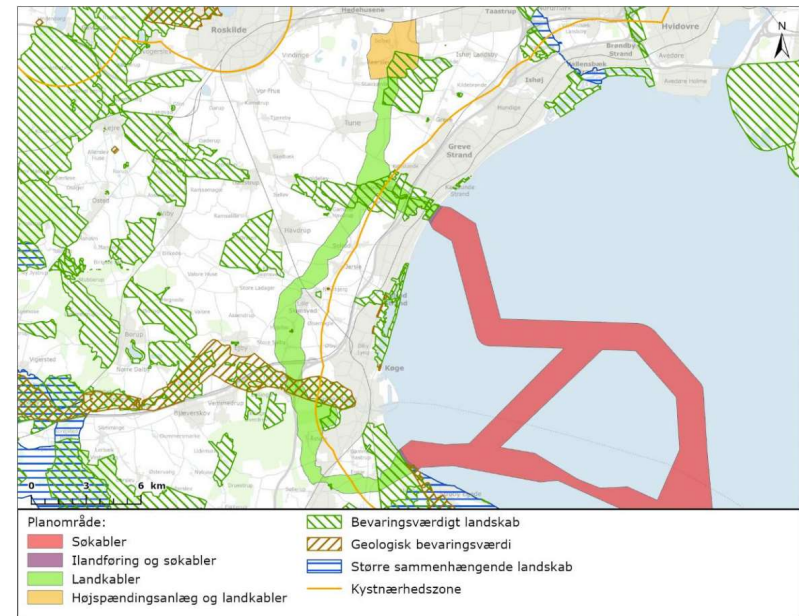
FORMÅL

- Strategisk miljøvurdering af planen
 - Miljøvurdering af de overordnede rammer for en omfangsrig plan
- Potentielle væsentlige påvirkninger fremhæves og vurderes
- Identificering af potentielle væsentlige påvirkninger som ikke kan accepteres
- Der vil blive stillet krav om konkrete vilkår i forbindelse med et kommende projekt



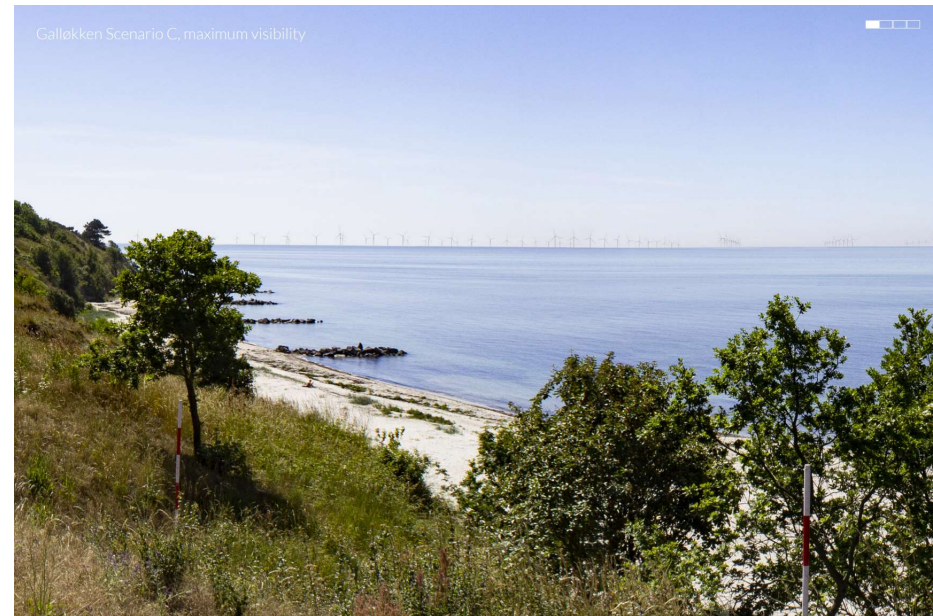
MILJØVURDERING – LANDSKAB

- Højspændingsanlægget vil med sin størrelse og omfang virke som et visuelt dominerende anlæg i det bynære landbrugslandskab.
- Projektet vil kunne etableres inden for planens rammer, dog vil det medføre konsekvenser for det visuelle udtryk som kan håndteres i forbindelse med det konkrete projekt.
- Den visuelle påvirkning skal mindskes ved:
 - etablering af skærmende beplantning
 - terrænmodellering
 - etablering af jordvolde med skærmende effekt



MILJØVURDERING – VISUELLE FORHOLD

- Havvindmøllerne vil med deres størrelse og omfang virke som et visuelt dominerende element i det kystnære landskab.
- Projektet vil kunne etableres inden for planens rammer, dog vil det medføre konsekvenser for det visuelle udtryk.
- Man kan i det konkrete projekt arbejde med tilpasninger

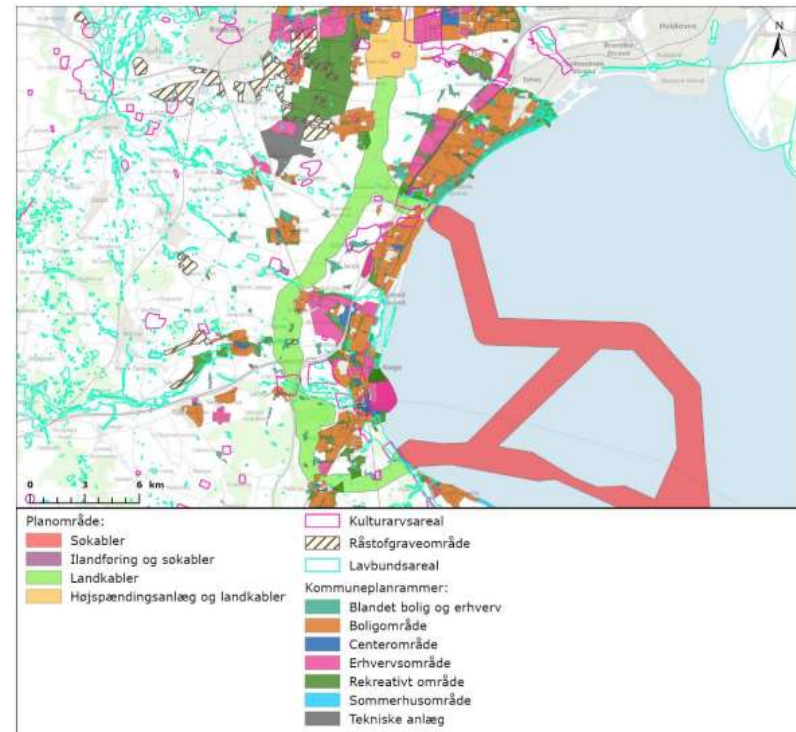


Eksempelvisualisering fra Galløkken på Bornholm

Eksemplet viser et scenarie med 141 vindmøller af 27MW med en maximal højde på 330m i klart vejr.

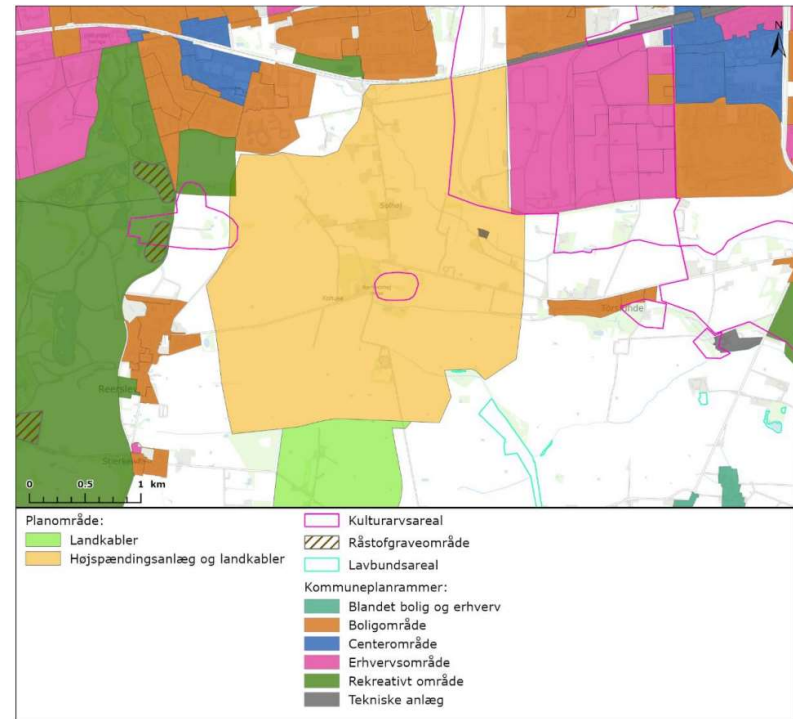
MILJØVURDERING – BEFOLKNINGEN

- Planområdet rummer en række rekreative områder og samfundsmæssigt nødvendigt infrastruktur, kommende projekter kan tilrettelægges på en måde så der tages hensyn til disse.



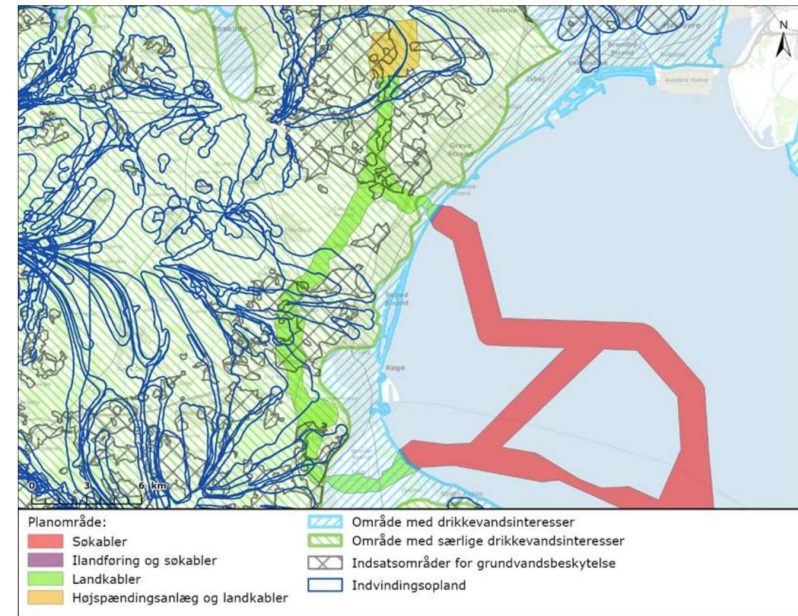
MILJØVURDERING – STØJ FRA LANDANLÆG

- Planens muliggjorte landanlæg vil medføre støj i det omkringliggende åbne landskab.
- Støj fra landanlægget vil dog overholde gældende grænseværdier.



MILJØVURDERING – GRUNDVAND

- Indenfor planområdet på Sjælland ligger en kildeplads med en række vandboringer, hvorfra der indvindes drikkevand.
- Det vurderes, at det er muligt at finde en egnet placering i den østlige del af planområdet uden for indvindingsområdet for Solhøj kildeplads.



MILJØVURDERING – BESKYTTEDE- OG TRUEDE ARTER

- Indenfor planområdet på Sjælland lever flere beskyttede- og truede arter.
- Det vurderes, at det er muligt at finde en egnet placering inden for planområderne og det er vores vurdering at kommende projekter kan tilrettelægges på en måde så der tages hensyn til disse.



MILJØVURDERING – MARSVIN

- Energiø Bornholm ligger i et område hvor der forekommer marsvin, som er en beskyttet art.
- Nedramning af monopæle kan potentielt forstyrre marsvin eller skade deres hørelse.
- Der vil blive stillet krav om implementering af standardvilkår til anlægsmetoden som sikrer at der ikke sker en skade på marsvin
 - Boblegardiner
 - Hydro sound dampener



MILJØVURDERING – HAVLIT

- Havlit befinder sig på Rønne Banke og Adler Grund.
- Havvindmøllerparkerne kan lede til fortrængning af havlit i- og nær parkerne.
- Flere undersøgelser viser imidlertid, at det kun er en relativ lille andel havlit, der vil blive fortrængt, og at fortrængningen hovedsageligt sker i områder, der ikke vurderes til at være vigtige for fødesøgning.



MILJØVURDERING – TRANER

- Der er viden om at traner trækker forbi planområdet.
- Traners reaktion ved mødet med havvindmølleparker er undersøgt ved Kriegers Flak. 4.466 trækkende traner er blevet fulgt med GPS og radar i efteråret 2022 og foråret 2023.
- Nyere undersøgelser viser, at tranerne i høj grad er i stand til at undvige møllerne ved at flyve udenom eller igennem parken mellem møllerne, og at kollisionsraten er meget lav.
- Ingen af tranerne kolliderede med havvindmøllerne.



OPSUMMERING

- Planen sætter rammerne for realisering af et omfangsrigt projekt.
- Miljøet vil potentielt blive påvirket
- Omfanget afhænger af udformningen af de efterfølgende projekter.
- Energistyrelsen beslutte, om planen kan vedtages i den eksisterende form eller om der er behov for tilpasninger.





ENERGIØ BORNHOLM – HØRING

2. høring af Plan for Program Energiø Bornholm forløber frem til 1. december 2023.

Energistyrelsen hører gerne fra jer skriftligt.

I kan allerede nu indsende jeres høringssvar til Energistyrelsen:
hoeringenergioe@ens.dk





STANDE

- Rundt om Energiø Bornholm
- Visualiseringer (lokale 8 ved receptionen)
- Planproces og planområder på land og på havet
- Energinets konkrete projekt



Tak for i dag