

# Dagens program

- 14.15-14.25: Velkomst ved Energistyrelsen
- 14.25-14.50: Energisparesekretariatet
- 14.50-15.20: Tilskudsordningen til elintensive virksomheder
- 15.20-15.30 **Kort pause**
- 15.30-15.45: Hvilke muligheder giver VE til proces tilskudsordningen?
- 15.45-16.00: Standardansøgninger til VE til proces tilskudsordning krav og muligheder
- 16.10-17.00: Mulighed for mini-konsultationer med Energistyrelsens medarbejdere



Danish Ministry  
of Energy, Utilities  
and Climate

# **Energisparesekretariatet**

## **Nye indsatser om energibesparelser i erhvervslivet**

# Vores rolle ifølge mandat

- Fremme realiseringen af energibesparelser i private SMVer/ "ikke-energiintensive" virksomheder
- Ramme de virksomheder, hvor energiscreening og "boots on the ground" er for omkostningstungt

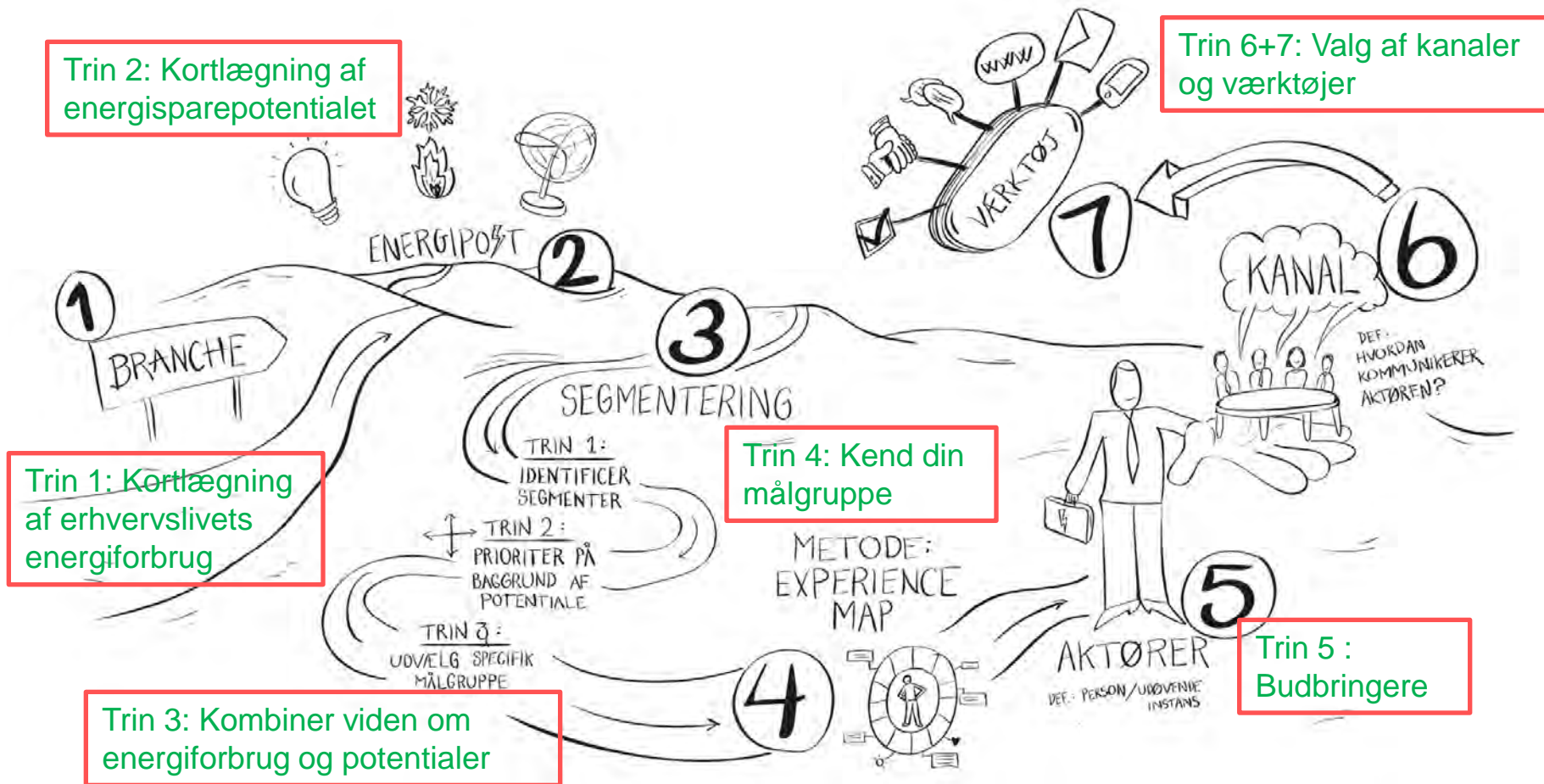
## **Fremgangsmåde – dokumenteret grundlag for identifikation af de væsentligste og mest effektive indsatsområder og metoder.**

- 1) Identificere det væsentlige energiforbrug
- 2) Kombinere det med potentialet for besparelser
- 3) Perspektivere med erfaringer og holdninger fra virksomheder
- 4) Forståelse for/dialog med de aktører, der påvirker en virksomheds beslutning om fx udskiftning og ændret adfærd

## **Understøtte allerede eksisterende ordninger**

---

# Metodestien



# Hvad tilbyder vi...

Vi tilbyder:



Data og viden om energiforbrug og adfærd i mindre virksomheder



Praktiske metoder, som vi håber, kan hjælpe og inspirere virksomheder og aktører



Konkrete kampagner, som virksomheder og aktørerne kan koble sig på

# Kommunikationsindsatser

## **1. Opvarmede lagre inden for engrosbranchen (forår 2016)**

- *Kortlægning af energisparepotentialer i engrosbranchens lagre*

## **2. Detailhandlen med fokus på belysning (efterår 2016)**

- *Kommunikationskanaler i detailhandlen*
- *Adfærdsbarriere ved valg af lyskilder i detailbranchen*
- *Danske virksomheders erfaringer med LED belysning*
- *Konceptudvikling kampagne*

## **3. Kontor med fokus på indeklima og ventilation (2016-17)**

## **4. Hotel og restauration (2016-17)**

# Energisparesekretariatet indsats i engrosbranchen



# Teknisk datingservice



Potentialerapport - COWI



Målgruppe definition



Geografik afgrænsning



Informationsmøder - aktører



Mødebooking



# Virkemidler



Reklame & PR



Værktøj til aktører



Salg via segmentering



Evaluering

# LED i detaljhandlen





# LED i detailhandlen

- National netværkskampagnen
- Danmarkstur med LED-agenter
- Screening af sparepotentialet på belysning
- LED-beregner til aktører og slutbrugere
- Aktivering af lokale aktører og løsninger
- National kampagnesite med indberetning af besparelser

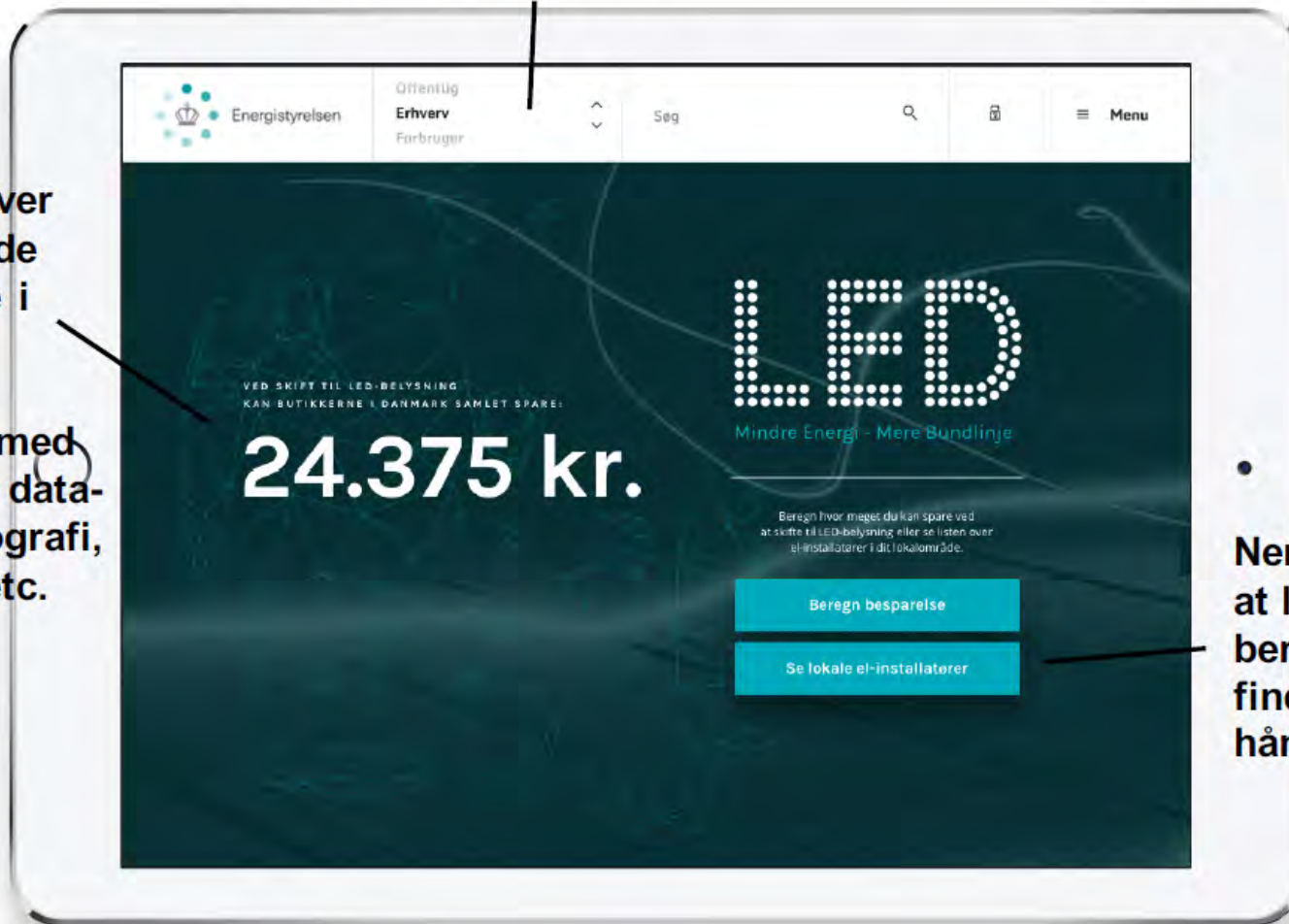


Integreret på sparenergi.dk – det handler om at samle informationerne på et overskueligt sted.

advice/

Oversigt over den samlede besparelse i Danmark.

Suppleret med forskellige data-dyk på geografi, brancher etc.



Nem adgang til at lave beregning og finde håndværkere



# Planlagte værktøjer

- Totaløkonomisk LED lysberegner
- Standardløsninger i samarbejde med Energiselskabernes energispareforpligtelse (2016-17)
- Business cases
- Sideeffekter ved energieffektivisering - NEB (2017)
- Nøgletalsdatabase - BBR
- Metode for effektevaluering af indsatser (2017)
- Kommunikations og salgsværktøj til aktører, der rådgiver virksomheder om energieffektivisering (2017)

# Tjeklisten - til en succesfuld indsats



The Behavioural Insight Team

# Fire simple indsigter

## **Gør det nemt**

Standardvalg, reducer "bøvl" og simplificér budskabet.

## **Gør det gode attraktivt**

Tiltræk opmærksomhed og design belønning og sanktioner.

## **Gør det socialt**

Vis hvor mange, der gør det hensigtsmæssige - aktivér netværk og introducér offentlige tilkendegivelser.

## **God timing**

Kontakt virksomhederne, når de er mest lydhøre og modtagelige over for budskabet og planlæg deres respons med konkrete anvisninger.

# Hvad mener du?

Hvordan understøtter vi energieffektivisering i danske erhvervsvirksomheder mest effektivt?

Og hvilke værktøj mangler for at realisere dette?





# Tak for opmærksomheden!

Find os på

SparEnergi/erhverv

Kontakt

Energisparesekretariatet@ens.dk

# Dagens program

- 14.50-15.20: Tilskudsordningen til elintensive virksomheder
- 15.20-15.30 **Kort pause**
- 15.30-15.45: Hvilke muligheder giver VE til proces tilskudsordningen?
- 15.45-16.00: Standardansøgninger til VE til proces tilskudsordning krav og muligheder
- 16.10-17.00: Mulighed for mini-konsultationer med Energistyrelsens medarbejdere



Danish Ministry  
of Energy, Utilities  
and Climate

# Tilskud til elintensive virksomheder

# De politiske aftaler

Med den politiske *Aftale om tilbagerulning af FSA m.v. og lempelser af PSO* fra 14. juli 2014 er der bred politisk enighed om en række lempelser af energiafgifter for virksomheder, bl.a.:

To målrettede puljer:

- Pulje på 185 mio. kr. årligt fra 2015-2020 målrettet el-intensive virksomheder til lempelse af PSO for el.
- Pulje på 100 mio. kr. fra 2017-2020 målrettet energiintensive virksomheder til yderligere PSO-lempelser m.v.
- De målrettede tilskudsordninger skal kombineres med en aftaleordning.

Med den politiske *Aftale om vækst og udvikling i hele Danmark* fra 9. februar 2016, er der politisk enighed om at udvide kredsen af tilskudsberettiget virksomheder.

- Der afsættes 10 mio. kr. i 2016 og 100-mio. kr. puljen fra 2017-2020 anvendes.

# Status for ordningen

- Første del af ordningen (bilag 3) trådte i kraft 10. september 2015
- Der er givet betinget tilsagn til 100 virksomheder ~ 200 p-enheder
- Aftaler forventes indgået inden sommerferien
- Udvidelsen (bilag 5 og uden for bilag) er offentliggjort 1. juni 2016
- Afventer EU's godkendelse inden den kan få virkning
  - Tilskud regnes muligvis fra 1. juni 2016, dog først fra Energistyrelsen har modtaget hensigtserklæring.
  - Betinget tilsagn kan gives efter EU's godkendelse
- Der er afsat i alt 1,52 mia. kr.
  - 185 mio. kr. i 2015,
  - 195 mio. kr. i 2016 og
  - 285 mio. kr. årligt i 2017-2020

# Omfattede virksomheder

- Skal være momsregistret
- Skal have en eller flere produktionsenheder, som er handels- og elintensive
  - Branchekode på bilag 3
  - Branchekode på bilag 5 + dokumentation for elintensitet
  - Branchekode uden for bilag – godkendes af EU
- NACE-koden
  - De første 4 cifre i den danske branchekode (DBO7 – Danmarks Statistik)
  - Tjek fx [www.virk.dk](http://www.virk.dk)
  - Det er virksomhedens eget ansvar, at være korrekt registreret

# Beregning af støtten

- Støtten gives med en sats pr. kWh - samme sats til alle kWh
  - Baseret på p-enhedens totale elforbrug, hvortil der betales fuld PSO. Dog ikke el til fjernvarme.
  - Måles ved p-enhedens fjernaflæste, timebaserede afregningsmåler
  - 2 lofter for tilskud:
    - Årets pulje
    - 85% af VE-andelen af PSO-satsen
  - I 2016 forventes en støttesats på ca. 9 øre/kWh
  - Støtten udbetales som udgangspunkt månedligt
  - For individuelle aftaler udbetales ikke en minimumsgrænse på 20.000 kr. pr. år
-

# Virksomhedsforpligtelser –

## Aftale om energieffektivisering

### Energiledelse ISO 50001 og Energistyrelsen supplerende krav

- Skal omfatte hele produktionsenheden
- Skal opfylde kravene i ISO 50001 og Energistyrelsens kravspecifikation
- Virksomheden skal certificeres inden tilsagn om tilskud

### Projekter med op til 5 års simpel tilbagebetalingstid

- Findes fx ved ISO 50001 gennemgang, særlige undersøgelser m.m.
- Skal gennemføres indenfor et år efter de er identificeret

### Særlige undersøgelser

- Detaljeret vurdering/analyse af muligheder for energibesparelser
- Fokus på el, men kan være brændsel
- Som minimum indenfor emnerne i Energistyrelsens katalog
  - Styring og automatik; belysning; køle-, trykluft- og HVAC-anlæg; elmotorer, transmission og regulering; overskudsvarme m.v.

### Årlige indberetninger

---



# Typer af aftaler

Aftaler om energieffektiviseringer kan indgås mellem Energistyrelsen og

- Brancheorganisationer,
- Grupper af virksomheder eller
- Enkelte virksomheder.

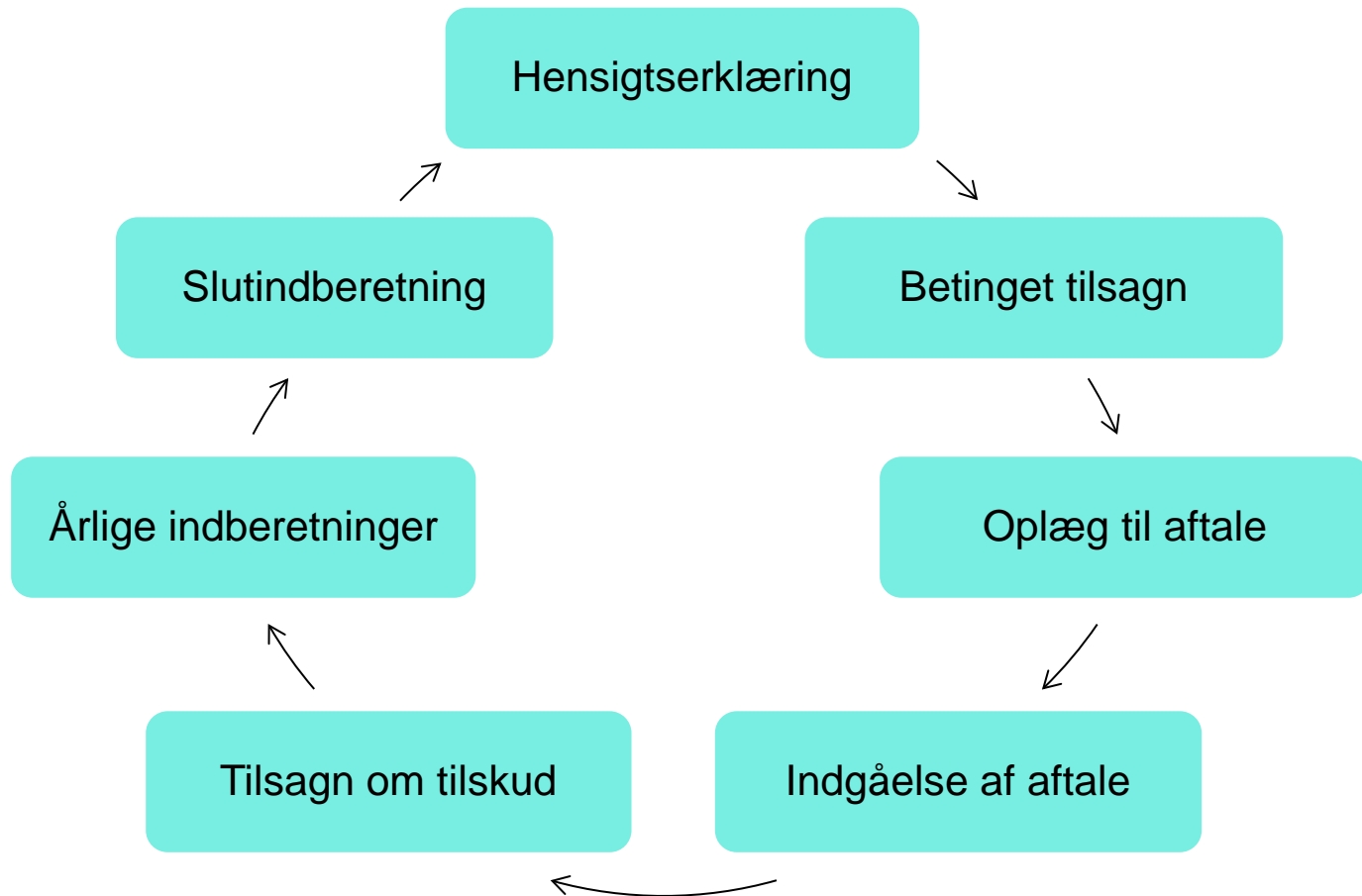
En brancheaftale vil typisk være relevant for virksomheder med sammenlignelige produktionsmetoder mm.

Brancheorganisationerne kan med deres viden om brancherne spille en afgørende rolle for de virksomheder, som er tilskudsberettigede.

Eksempler på forventede brancheaftaler med Energistyrelsen:

- Kalk- og Teglværksforeningen, Kartoffelmelsindustrien, Plastindustrien, Dansk Gartneri
-

# Ansøgning      slutindberetning



# Oplæg til aftale ... og før

## Virksomheden skal:

- Implementere et certificeret energiledelsessystem (ISO 50001 + Energistyrelsens Kravsspecifikation)
    - Certificeret indenfor seneste 12 måneder
    - Også gennemgået af teknisk ekspert
  - Udarbejde screeningsliste – bruttoliste efter den brede screening (projekter med under 5 års TBT, projekter med op til 8-10 års TBT, evt. særlige undersøgelser m.m.)
  - Udarbejde energihandlingsplan – nettoliste (projekter som skal gennemføres + evt. forslag til særlige undersøgelser m.m.)
  - Energistyrelsens skabeloner for aftaleoplæg skal anvendes – også skabeloner for screeningsliste, handlingsplan og beskrivelse af særlige undersøgelser.
  - Sendte aftaleoplægget til Energistyrelsen
-

# Opretholdelse af aftale

Virksomheden skal indsende årlige indberetninger til Energistyrelsen:

- Fakta-indberetning - **1. juni**
  - energidata, gennemførte projekter, nøgletal, fremdrift i særlige undersøgelser
- Revisorerklæring, hvis tilskud  $\geq$  500.000 kr./år – **1. juni**
- Resultat af særlige undersøgelser – **1 måned efter afslutning**
- Årlig auditrapport – **1 måned efter audit**
  - Incl. tjekliste fra teknisk ekspert, opdateret screeningsliste og handlingsplan
  - Hermed sikres tilskud indtil videre

Virksomheden skal indsende slutindberetning ved aftalens ophør:

- Beskrivelse og evaluering af gennemførte projekter, særlige undersøgelser m.m.
-

# Krav, vejledning m.m.



Aftaler om energieffektivisering mellem elintensive virksomheder og Energistyrelsen

## VEJLEDNING

11. MARTS 2016



# Tak for opmærksomheden

Spørgsmål?

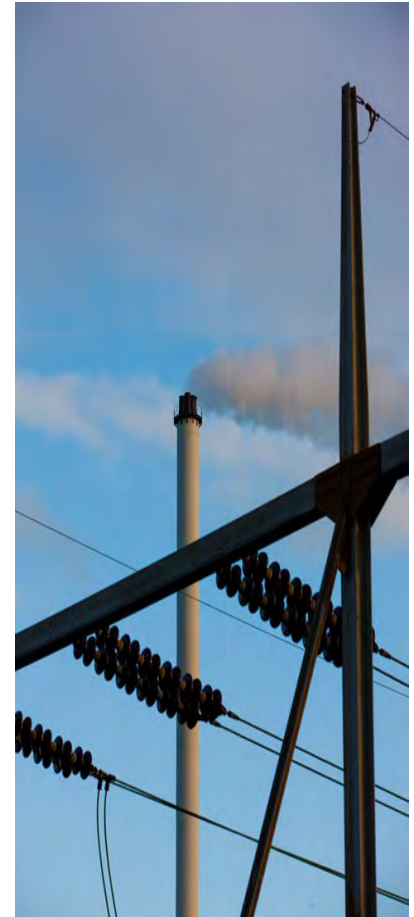
Yderligere oplysninger:

– Energistyrelsens hjemmeside

[www.ens.dk/tilskudPSO](http://www.ens.dk/tilskudPSO)

– email

[aftale@ens.dk](mailto:aftale@ens.dk)



# Pause 10 minutter

Herefter sidste del af program:

- 15.30-15.45: Hvilke muligheder giver VE til proces tilskudsordningen?
- 15.45-16.00: Standardansøgninger til VE til proces tilskudsordning krav og muligheder
- 16.10-17.00: Mulighed for mini-konsultationer med Energistyrelsens medarbejdere

# **VE til proces tilskudsordningen**

Infomøde i København

Torsdag den 16. juni 2016

Eva Lembke



# VE til Proces teamet

Carl-Christian Munk-Nielsen (chef)

Ásbjörg Abrahamsen

Astrid Kuijers Hostrup

Eva Lembke

Helle Eckmann

Johnni Sørensen

Keld Jensen

Nikolaj Ladegaard

Mette Askholm

Peter W. Bentzen



# Energiaftalen af 22. marts 2012

VE til procestilskudsordningen er en del af aftalen.

Puljen skal fremme energieffektiv konvertering til vedvarende energi i virksomhedernes produktionsprocesser.

Støtte gives til:

1. Anlægstilskud til konvertering til vedvarende energi
2. Anlægstilskud til konvertering til fjernvarme
3. Energieffektiviseringer i direkte tilknytning til 1 og 2.

Støtten ydes kun til procesenergi

## VE til proces – midler

- Der er i perioden 2013 til 2021 i alt afsat **3,65 mia. kr.**
- Ordningen startede august 2013

# Status

- Indtil udgangen af 2015 er der givet ca. 400 tilskud for i alt ca. 850 mio. kr.
- Antalsmæssigt har ansøgningerne overvejende været fra landbrug, men beløbsmæssigt er langt den største del af tilskuddene gået til store projekter inden for industrien



## Eksempel på støtte til konvertering

- Store flisanlæg i industrien til erstatning for naturgas, kul og olie
- Vindmøller i industrien
- Omlægning til fjernvarme fra naturgas, kul og olie
- Solceller i supermarkeder
- Køling med grundvand i datacenter i stedet for el
- Solvarme til opvarmning f.eks. væksthuse
- Varmepumper til opvarmning af stalde
- Opvarmning af stalde med halm
- Korntørring med halm i stedet for olie

Samt energieffektiviseringer i forbindelse hermed

# Tilskudsrammer

## EU rammer

- Afhængig af virksomhedens og projektets størrelse
- Konvertering: max 45% - 55% - 65%
- Energieffektivitet: max 30% - 40% - 50%
- Projekter med tilskud på over 15 mio. euro(112 mio. kr.) skal altid EU godkendes

## Ordningens rammer

- Omstilling: Max tilskud 23 kr./GJ/10 år
- 2 års simpel tilbagebetalingstid

## Hvad kan støttes

- Nødvendige omkostninger, fx:
  - Anlægskomponenter (nye)
  - Installation, entreprenørydelser
  - Tilslutning til fjernvarme (og biogas)
  - Nødvendige følgearbejder
  - Ekstern rådgivning
  - Krævet revision af regnskab.
- "Nødvendig" afgøres i Energistyrelsens sagsbehandling
- **Kun procesenergi**

# Procedure fra ansøgning til udbetaling

1. Indsendelse af ansøgning
  - Elektronisk ansøgningsmateriale m.m. på [www.ens.dk](http://www.ens.dk), Energistyrelsens hjemmeside
2. Sagsbehandling i Energistyrelsen
3. Godkendelse og tilsagn
  - Husk, start projektet efter tilsagn
4. Projektet gennemføres
5. Indsendelse af anmodning om udbetaling
6. Udbetaling af tilskud
7. Fysisk tilsyn og kontrol



# **Følg med på hjemmesiden [www.ens.dk/VE-proces](http://www.ens.dk/VE-proces)**

Tilmeld jer til vores nyhedsbrev, tag en brochure med hjem og kontakt os efter mødet eller ring.

# Dagens program

- 15.45-16.00: Standardansøgninger til VE til proces tilskudsordning krav og muligheder
- 16.10-17.00: Mulighed for mini-konsultationer med Energistyrelsens medarbejdere



Energistyrelsen

# **Standardansøgning**

Infomøde i København

Torsdag den 16. juni 2016

Astrid Kuijers Hostrup

# Baggrunden for Standardansøgninger

- Resultat af evalueringen i 2015
- Mindre dokumentationen
- Verificerede data som baggrund
- Overskuelig og guidet indtastning
- Færre indtastninger i regnearket
- Flere automatiske beregninger
- Mere ensartet sagsbehandling

## Hvem kan anvende standardansøgning

- Simple konverteringsprojekter med et ansøgt tilskud under 500.000 kr. evt. incl. energieffektiviseringer.
- Konvertering fra fyringsolie, fuelolie, naturgas, el og LPG(kun korntørring)
- Konvertering til følgende vedvarende energikilder: træpiller, træflis, halm og eldrevne varmepumper.
- Ombygning

## Hvem kan ikke anvende standardansøgning

- Fjernvarme, sol, vind og biogas eller andre vedvarende energikilder, som ikke er nævnt ovenfor.
- Sjældnere fossile brændsler, som kul, koks eller andet fossilt, som ikke er nævnt ovenfor.
- Hvor det eksisterende fyr benyttes til at levere energi
- Ved kapacitetsudvidelse eller ny anlæg

# Forenklinger

- Energipris før og efter er standardpris
- Virkningsgrad af fyr før og efter er fastsat
- Brændselsmængde efter udregnes automatisk
- Driftsomkostninger udregnes automatisk
- Indtastninger forgår kun på 2 ark.
- Energi til korntørring kan udregnes ud fra mængden af tørret korn.

## Nødvendige indtastninger

- Brændsel der konverteres fra og alder på fyr
- Brændselsmængde af fossilt brændsel
- Om der er andet forbrug end til proces
- Brændselstype, der konverteres til
- Størrelse på nyt fyr (MW)
- Anlægsomkostninger
- Oplysninger om firmastørrelse
- Evt. Energibesparelser
- Kornmængde til tørring hvis aktuelt



## Nødvendig dokumentation

- Brændselsforbruget før(årsrapport eller evt. udregninger)
- Tilbud, som ligger til grund for de anførte anlægsomkostninger
- Evt. Energibesparelser

## **Kommende justeringer:**

- Driftsomkostninger for oliefyr skal korrigeres.  
(indtil da konkret vurdering)
- Forår 2017 justeres brændselspriser

# Dagens program

16.10-17.00: Mulighed for mini-konsultationer med Energistyrelsens medarbejdere